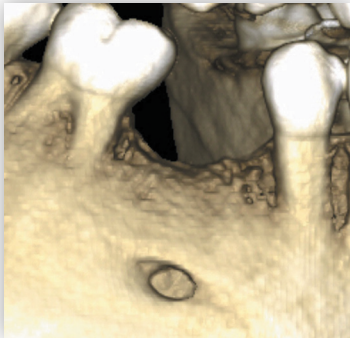
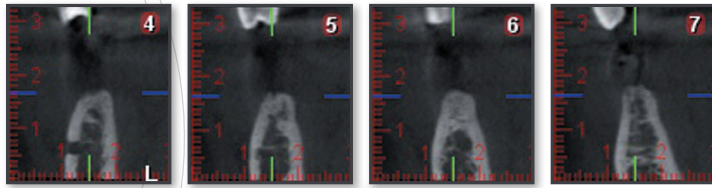
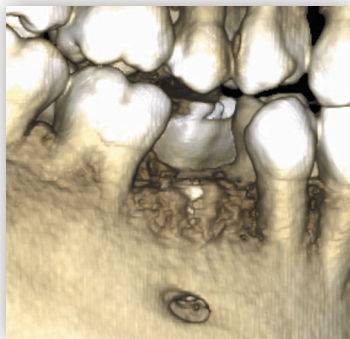
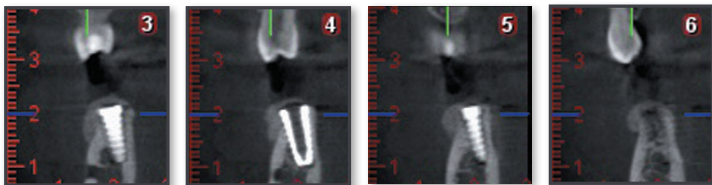


Avant



Après



# ATOLL IMPLANT



## Formation Pratique

## Matrices Plasmiques Minéralisées



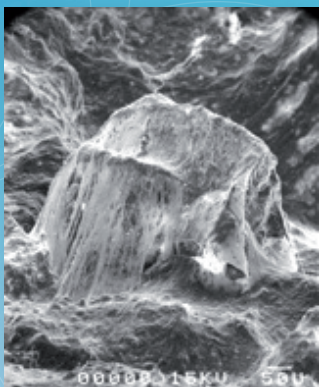
**ATOLL IMPLANT**

16 rue Maurice Fonvieille  
31000 TOULOUSE  
Tél : 05 61 12 41 43  
Fax : 05 62 30 22 21

[www.atoll-implant.fr](http://www.atoll-implant.fr)  
[info@atoll-implant.fr](mailto:info@atoll-implant.fr)

Enregistrée sous le numéro 73310650031.  
Cet enregistrement ne vaut pas agrément de l'Etat

# MATRICES PLASMATIQUES MINÉRALISÉES



Particules osseuses apparaissant sous la fibrine (MEB x130)

Le **protocole** de la Matrice Plasmatiche Minéralisée (**MPM**) permet le mélange des deux phases os/Plasma Riche en Fibrine pour créer un composé homogène stable et modelable qui réalise sa prise sous forme d'agrégat. Ce **protocole MPM** facilite la manipulation des produits de comblement et leur maintien stable dans le temps.

Le volume ainsi mis en sur-contour est plus stable lors des mouvements du lambeau du patient que tous les comblements habituels.

L'homogénéité du composé MPM **améliore les performances** et les qualités biologiques des mélanges au niveau du site de comblement. Cette homogénéité est un facteur de pénétration et d'activation favorable c'est pourquoi la mise en place d'un composé MPM est plus pertinente que la mise en place d'un bi-composé hétérogène os/Plasma Riche en Fibrine qui est non miscible et représenté par deux phases distinctes.

## Apport des Matrices Plasmatiques Minéralisées :

- **Sécuriser** le geste chirurgical par le maintien des matériaux sur le site.
- **Améliorer** la pénétration des fractions plasmatiche plaquettaires du sang dans les biomatériaux.
- **Faciliter** le transport et la cohésion des produits de comblement sur le site.
- **Garantir** le contrôle de la dispersion des grains

# PROGRAMME

## 9h- 12h: Formation théorique

- Principes fondamentaux: Plasma Riche en Fibrine, Comblements osseux, problèmes liés à l'hémostase
- Indications: Comblement d'alvéoles, Elevations sinusiennes, Comblements parodontaux, Greffes, Implantologie ...
- Du Plasma Riche en Fibrine vers la Matrice Plasmatiche Minéralisée (MPM)

12h - 14h: Pause déjeuner

## 14h- 17h: Formation Pratique

- Apprentissage de la technique de prélèvement sanguin sur mannequin et in vivo
- Réalisation d'une Matrice Plasmatiche Minéralisée
- Les sutures en implantologie
- Point sur le matériel nécessaire (Centrifugeuses, kits de prélèvement, etc...)

Un kit MPM vous sera offert à la fin de la journée.

Tarif de la journée de formation : 500 Euros TTC  
(Possibilité de prise en charge partielle par le FIF-PL)

Une Attestation de formation vous sera remise

Avec la participation du conférencier: **Dr PERISSE Jean** (Toulouse)



Stomatologiste  
Praticien Attaché au Service de  
Stomatologie et Chirurgie  
Maxillo-faciale  
Hôpital Purpan Toulouse  
Responsable Pédagogique  
D.U.I.C.O.M.F Toulouse

# INSCRIPTION

Nom : .....  
Prénom : .....  
Adresse : .....  
.....  
.....  
CP : .....  
Ville : .....  
Tel : .....  
Fax : .....  
E-mail (Obligatoire) : .....

- Participera à la journée du 24 Octobre 2013 à Paris
- Participera à la journée du 14 Novembre 2013 à Toulouse
- Participera à la journée du 15 janvier 2014 à Paris
- Participera à la journée du 13 février 2014 à Toulouse
- Participera à la journée du 10 avril 2014 à Paris
- Participera à la journée du 12 juin 2014 à Toulouse
- Participera à la journée du 20 novembre 2014 à Toulouse

Je joins mon chèque de règlement à l'ordre d'ATOLL IMPLANT

