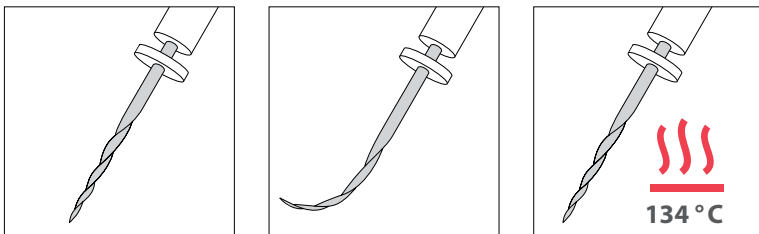


La nouvelle génération des limes NiTi



La lime NiTi qui reprend sa forme...
...comme le phœnix renaît de ses cendres !

HyFlex™CM



- > Pas de mémoire de forme + flexibilité extrême = meilleur suivi du trajet canalaire
- > Reprend sa forme après un traitement par la chaleur = réutilisable
- > Jusqu'à 300 % de plus de résistance à la séparation

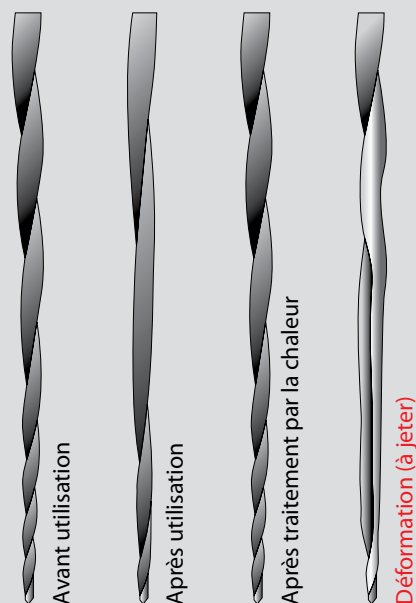
**NOUVEAU!
STÉRILE
ET PRÊTE
À L'EMPLOI**

COLTENE®ENDO

Pas de mémoire de forme + flexibilité extrême = meilleur suivi du trajet canalaire

Les limes HyFlex™ Controlled Memory NiTi sont fabriquées selon un processus unique qui permet de contrôler la mémoire de forme du matériau : elles offrent une flexibilité extrême sans les inconvénients de la mémoire de forme des limes NiTi conventionnelles. La lime s'adapte donc parfaitement à l'anatomie du canal, réduisant le risque de butée, de transport canalaire ou de perforation radiculaire. De plus, il est possible de courber les limes avant de les introduire dans le canal, comme avec l'acier inoxydable. Cette caractéristique facilite la réalisation d'une préparation régulière, particulièrement dans les canaux radiculaires qui présentent des courbures sévères.

Contrôle de la mémoire



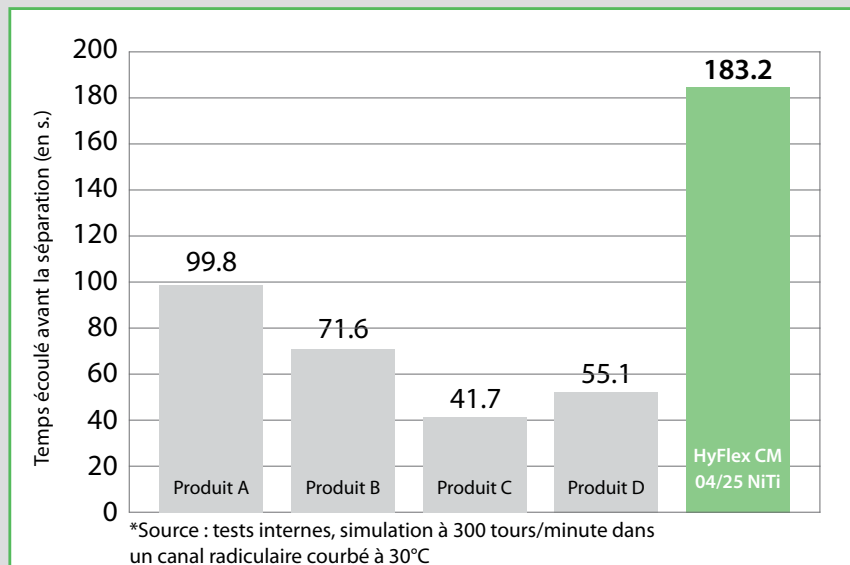
Reprend sa forme après un traitement par la chaleur = réutilisable

Les limes HyFlex™ CM NiTi répondent à la résistance excessive par un allongement des spirales, ce qui empêche la lime de trop engager dans les parois canales et augmente par conséquent leur résistance à la rupture. Il est possible d'annuler rapidement cette adaptation de la forme avec un traitement par la chaleur (pendant l'autoclavage ou à l'aide d'un stérilisateur à billes de verre) pour permettre aux instruments de retrouver leur forme initiale. En outre, ce processus renforce les limes et les rend beaucoup plus résistantes à la fatigue cyclique. Il permet également d'effectuer un contrôle visuel sans équivoque de l'instrument afin de vérifier s'il peut être réutilisé en toute sécurité.



Jusqu'à 300 % de plus de résistance à la séparation

Test de fatigue cyclique*



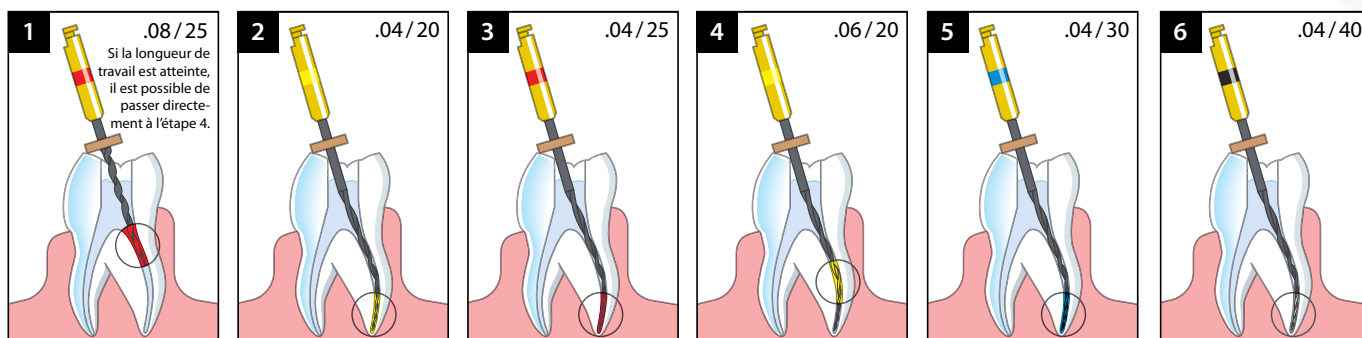
Grâce au contrôle de la mémoire de forme, les limes HyFlex™ CM NiTi sont jusqu'à 300% plus résistantes à la fatigue cyclique que les limes NiTi conventionnelles, réduisant significativement l'incidence de séparation de la lime.

ÉTAPE PAR ÉTAPE – Utilisez votre technique

Les limes HyFlex™ CM NiTi peuvent être utilisées avec la technique du « crown-down », du « step-back », ou bien celle appelée « single length », que nous recommandons :

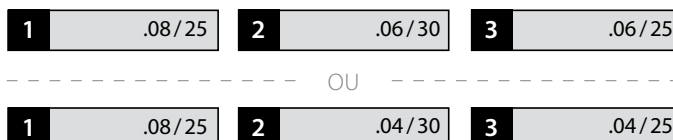
ou essayez la nôtre

Utiliser une pièce à main à rotation lente, à 500 tours/minute. Réglage du couple recommandé : jusqu'à 2,5 N-cm (25 mN-m).

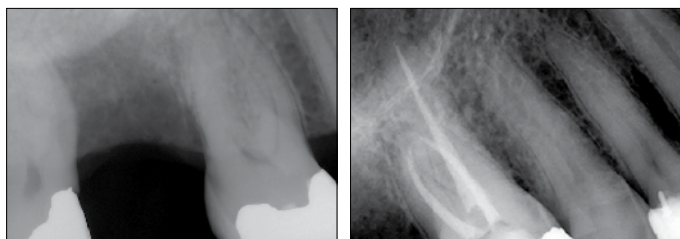


Technique crown-down (step by step)

En fonction de la situation clinique, le nombre d'instrument peut être réduit à 3 en utilisant la technique crown-down.



Cas cliniques



Pré-opératoire

Post-opératoire

Fêlure proximale de la 16, préparation avec HyFlex™, obturation avec GuttaFlow®.

Radiographies : Prof Dr Ricardo Caicedo, Université de Louisville, États-Unis



Pré-opératoire

Post-opératoire

Radiographies : Dr Nicola M Grande, Université « La Sapienza », Rome, Italie

Pointes de gutta percha adaptées

COLTENE ENDO offre une gamme de pointes de gutta percha ROEKO adaptées, disponibles sous la forme d'assortiments ou en format individuel avec une conicité de 0,04 ou de 0,06. Grâce à ces pointes, l'obturation réalisée à l'aide de la technique de condensation à chaud ou à froid, ou bien du système GuttaFlow® devient simple et reproductible.



CanalPro CL – Pièce à main sans fil



- > Design fin et ergonomique pour un accès plus facile aux zones difficiles à atteindre.
- > Grand écran LCD facile d'utilisation
- > Possibilité de mettre en mémoire jusqu'à 5 programmes
- > Mode inversion automatique
- > 6 positions de tête pour ajuster la tête du contre-angle dans votre position préférée
- > Autonomie d'environ 80 minutes à la charge nominale
- > Temps de chargement rapide d'environ 90 minutes. L'absence de contact sur le chargeur évite les rechargements incorrects dus à des bornes métalliques endommagées
- > Économie d'énergie, l'appareil s'éteint automatiquement quand il n'est pas utilisé pendant 10 minutes d'affilée
- > Tête de contre-angle autoclavable à 135°C
- > Vitesse de rotation (t/min) : 140 ~ 550
- > Valeur de couple (N-cm) : 0,3 ~ 3,0

Limes HyFlex™ CM NiTi & Accessoires



HyFlex™ CM NiTi File Refills		
Dimensions	Longueur	6 limes
08/25	19 mm	6001 1048
04/15	21 mm / 25 mm / 31 mm	6001 1049 / 6001 1065 / 6001 8284
04/20	21 mm / 25 mm / 31 mm	6001 1050 / 6001 1066 / 6001 8285
04/25	21 mm / 25 mm / 31 mm	6001 1052 / 6001 1067 / 6001 8286
04/30	21 mm / 25 mm / 31 mm	6001 1053 / 6001 1068 / 6001 8287
04/35	21 mm / 25 mm	6001 1054 / 6001 1069
04/40	21 mm / 25 mm / 31 mm	6001 1055 / 6001 1070 / 6001 8288
04/45	21 mm / 25 mm	6001 1056 / 6001 1071
04/50	21 mm / 25 mm / 31 mm	6001 1057 / 6001 1072 / 6001 8289
04/60	21 mm / 25 mm / 31 mm	6001 1058 / 6001 1073 / 6001 8290
06/20	21 mm / 25 mm / 31 mm	6001 1059 / 6001 1074 / 6001 8291
06/25	21 mm / 25 mm	6001 1060 / 6001 1075
06/30	21 mm / 25 mm / 31 mm	6001 1061 / 6001 1076 / 6001 8292
06/35	21 mm / 25 mm	6001 1062 / 6001 1077
06/40	21 mm / 25 mm / 31 mm	6001 1063 / 6001 1078 / 6001 8293

HyFlex™ CM NiTi File Refill Sequence 21 mm

(04/20 21 mm ; 04/25 21 mm ; 04/30 21 mm ; 6001 1064
04/40 21 mm ; 06/20 21 mm ; 08/25 19 mm) ; 1 lime/pack

25 mm

(04/20 25 mm ; 04/25 25 mm ; 04/30 25 mm ; 6001 1079
04/40 25 mm ; 06/20 25 mm ; 08/25 19 mm) ; 1 lime/pack

31 mm

(04/20 31 mm ; 04/25 31 mm ; 04/30 31 mm ; 6001 8294
04/40 31 mm ; 06/20 31 mm ; 08/25 19 mm) ; 1 lime/pack

HyFlex™ CM Introkit Procedure Block

HyFlex™ CM NiTi File Sequence, 21 mm 2 packs 6001 1080
HyFlex™ CM NiTi File Sequence, 25 mm 4 packs
ROEKO Greater Taper 0.04 20-45 1 boîte (60 pointes)
HyFlex™ CM Endo Procedure Block 1 unité
HyFlex™ CM Endo Practice Block Pack (3 blocs acryliques)

HyFlex™ CM Endo Procedure Block

1 unité 6001 1083

HyFlex™ CM Endo Practice Block Pack

3 blocs acryliques 6001 1085

Pièce à main sans fil CanalPro CL et Accessoires

Pièce à main sans fil CanalPro CL et Accessoires		
CanalPro CL Complete Set EU / UK (sans raccord pour localisateur d'apex) CanalPro CL Motor Handpiece 1 unité ; CanalPro CL Charger 1 unité ; CanalPro CL Contra Angle 16:1 1 unité		6001 1035 / 6001 1036
CanalPro CL Complete Set EU / UK (avec raccord pour localisateur d'apex) CanalPro CL Motor Handpiece 1 unité ; CanalPro CL Charger 1 unité ; CanalPro CL Contra Angle 16:1 AL 1 unité		6001 4050
CanalPro CL Motor Handpiece	1 unité	6001 1037
CanalPro CL Charger	1 unité	6001 1038
CanalPro CL Contra Angle 16:1 (sans raccord pour localisateur d'apex)	1 unité	6001 1039
CanalPro CL Contra Angle 16:1 AL (avec raccord pour localisateur d'apex)	1 unité	6001 3747



Coltene/Whaledent GmbH + Co. KG
Raiffeisenstraße 30
89129 Langenau/Germany
Tel. + 49 7345 805 0
Fax + 49 7345 805 201
info.de@coltene.com

Coltene/Whaledent AG
Feldwiesenstr. 20
9450 Altstätten/Switzerland
Tel. + 41 71 757 53 00
Fax + 41 71 757 53 01
info.ch@coltene.com

Coltene/Whaledent s.a.r.l.
75, Boulevard Marie et Alexandre Oyon
72058 Le Mans Cedex 2 / France
Tél +33 2 43 39 30 30
Fax +33 2 43 39 30 40
info.fr@coltene.com

COLTENE ENDO