

CATALOGUE  
**INSERTS**

COMPATIBLE AVEC :

SATELEC®

KAVO®

MECTRON®

EMS®

SIRONA®



DÉTARTRAGE



Pour l'élimination de tous les dépôts de tartre supra gingivaux et la plaque bactérienne.

**GD1**

SATELEC® \*1



Pour l'élimination des dépôts supra gingivaux importants de tartre.

**GD2**

SATELEC® \*2



Indiqué pour l'élimination de tartre et la plaque bactérienne.

**GD5**

SATELEC®



Indiqué pour l'élimination des dépôts supra gingivaux importants de tartre.

**GD6**

SATELEC®



Pour l'élimination des dépôts sous gingivaux et profond en parodontie.

**PD3**

SATELEC® \*1S



Pour l'élimination des dépôts sous gingivaux.

**PD4**

SATELEC® \*10P



Un instrument puissant pour l'élimination de la calcification, cette pointe peut être utilisée pour élargir les racines calcifiées dans le tiers coronal.

**PD4D**

SATELEC® \*PM4



Pour le détartrage supra-gingival dans les espaces inter-proximaux.

**10X**

SATELEC® \*10X



Pour le détartrage sous-gingival des poches moyennes.

**10Z**

SATELEC® \*10Z



ENDODONTIE



En conjonction avec le refroidissement par pulvérisation désactivé, cet insert est utilisé pour la condensation thermique latérale de la gutta percha.

**ED3**

SATELEC®



Pour l'élimination de la calcification et de matériau de remplissage dans la cavité pulpaire et la chambre pulpaire supérieure.

**ED3D**

SATELEC® \*ET18D



Élimine rapidement les obstructions et les instruments cassés dans les tiers moyens et supérieurs des canaux longs et droits.

**ED4**

SATELEC® \*ET40



Pour éliminer rapidement le tartre et le ciment temporaire.

**ED5**

SATELEC® \*ET20



PARODONTIE



Pour commencer le traitement des dents antérieures. Le bord de guidage est utilisé parallèlement à la poche.

**H3**

SATELEC® \*H3



Avec angle gauche, pour le traitement des furcations, zones interdentaires et espaces très étroits.

**PD2L**

SATELEC® \*H2L



Avec angle droit, pour le traitement des furcations, zones interdentaires et espaces très étroits.

**PD2R**

SATELEC® \*H2R



CAVITÉ



Pointe de diamant en boule, pour la préparation des surfaces occlusales et crêtes cervicales.

**SBD1**

SATELEC® \*EX1



Pointe de diamant semi-sphérique, pour finir les zones inter proximales cervicales sans causer de lésions aux dents adjacentes.

**SBD2**

SATELEC® \*EX2



Pointe de diamant semi-sphérique à 45° vers la gauche. Permet au dentiste d'enlever diverses zones cariées sans endommager les dents adjacentes.

**SBDL**

SATELEC® \*EXL



Pointe de diamant semi-sphérique à 45° vers la gauche. Permet au dentiste d'enlever diverses zones cariées sans endommager les dents adjacentes.

**SBDR**

SATELEC® \*EXR



CHIRURGIE  
APICALE



Pour le polissage apical des dents antérieures.

**ED10D**

SATELEC® \*AS6D



Pour le polissage apical des dents antérieures.

**ED11D**

SATELEC® \*AS3D



DÉTARTRAGE

SONIC FLEX



Pour supprimer le tartre et la plaque bactérienne des régions supra gingivales et inter dentaires.

**GK1**

KAVO® \*5



Pour supprimer le tartre et la plaque bactérienne des régions supra gingivales et inter dentaires.

**GK2**

KAVO® \*6



Pour supprimer le tartre et la plaque bactérienne des régions supra gingivales et inter dentaires.

**GK3**

KAVO® \*7



Pour supprimer le tartre et la plaque bactérienne des régions supra gingivales et inter dentaires.

**GK4**

KAVO® \*8



DÉTARTRAGE

PIEZOLUX & SONOSOFT



Pour supprimer le tartre et la plaque bactérienne des régions supra gingivales et inter dentaires.

**GC1**

KAVO®



Pour supprimer le tartre et la plaque bactérienne des régions supra gingivales et inter dentaires.

**GC2**

KAVO®



PARODONTIE



Pour supprimer le tartre des régions sous gingivales.

**PC1**

KAVO®



DÉTARTRAGE



Pour l'élimination de tous les dépôts de tartre supra gingivaux et la plaque bactérienne.

**GM1**

MECTRON® \*S1



Pour l'élimination des dépôts supra gingivaux importants de tartre.

**GM6**

MECTRON® \*S3



Pour supprimer le tartre des régions sous gingivales.

**PM1**

MECTRON® \*S2



Pour l'élimination des dépôts sous gingivaux et profond en parodontie.

**PM3**

MECTRON® \*P10



ENDODONTIE



En conjonction avec le refroidissement par pulvérisation désactivé, cet insert est utilisé pour la condensation thermique latérale de la gutta percha.

**EM3**

MECTRON® \*D3



EXTRACTION



Pour couper les ligaments avec un traumatisme minimal lors de l'extraction de dents.

**EX1**

MECTRON® \*EX1



SINUS



Pour séparer la muqueuse nasale dans la mâchoire supérieure. Plat et lisse au périmètre.

**UL1**

MECTRON® \*EL3



Pour le séparation de la muqueuse nasale dans la mâchoire supérieure, en protégeant les organes au plus haut degré. En forme de trompette, plat et lisse avec des bords non tranchants.

**UL2**

MECTRON® \*EL1



Pour la coupe osseuse près des tissus mous ou des régions sensibles avec un traumatisme minimal. Pointe à bille avec revêtement en diamant, taille moyenne.

**UL3**

MECTRON® \*OT5



Pour la coupe de la soupape osseuse et l'écaillage de la muqueuse pendant le soulèvement du sinus maxillaire. Astuce avec revêtement en diamant, de taille moyenne.

**UL4**

MECTRON® \*OT1



PIEZOTOMOLOGIE



Pour couper l'os avec une meilleure efficacité dans les positions difficiles à atteindre.

**US1**

MECTRON® \*OT6



Pour couper les os, avec une plus grande précision et efficacité. Cinq dents pointues, avec des lignes marquées, 7-8.5-10mm.

**US2**

MECTRON® \*OT7



Pour la coupe très sophistiquée d'os étroits et étroits dans les régions minces de l'anatomie. Scalpel plat, pointu.

**US3**

MECTRON® \*OT2



Pour l'ostéométrie parodontale, séparation des membrains des sinus.

**US4**

MECTRON® \*OP3



Pour le remodelage osseux et la collecte des morceaux d'os. Scalpel avec pointe trapézoïdale inversée, pointu sur trois côtés.

**US5**

MECTRON® \*OP1



Courbé à gauche à 90°, pour couper les os dans des positions difficiles à atteindre avec la meilleure efficacité.

**US1L**

MECTRON® \*OT8L



Courbé à droite à 90°, pour couper les os dans des positions difficiles à atteindre avec la meilleure efficacité.

**US1R**

MECTRON® \*OT8R



Ostéotomie pilote initiale (dans le maxillaire).

**IM1**

MECTRON® \*IMI



Ostéotomie pilote dans la région antérieure (dans le maxillaire).

**IM2A**

MECTRON® \*IMI2A



Ostéotomie pilote dans la région postérieure (dans le maxillaire).

**IM2P**

MECTRON® \*IM2P

IMPLANTOLOGIE



Pour agrandir ou finaliser le site d'implantation Préparation; Insérer avec double irrigation pour éviter la surchauffe (dans le maxillaire).

**IM3P**

MECTRON® \*IM3P



Pour agrandir ou finaliser le site d'implantation Préparation; Insérer avec double irrigation pour éviter la surchauffe (dans le maxillaire).

**IM3A**

MECTRON® \*IM3A



Pour optimiser la concentricité de la préparation du site d'implant entre Ø2 et Ø3mm.

**IP2-3**

MECTRON® \*IP2-3





DÉTARTRAGE



Pour l'élimination des dépôts supra gingivaux importants de tartre.

**G2**

EMS® \*C



Pour l'élimination de tartre et la plaque bactérienne dans les espaces supra et sous gingivaux sur tous les quadrants.

**G3**

EMS® \*P



Pour l'élimination de tartre et la plaque bactérienne.

**G4**

EMS® \*A



Pour l'élimination des dépôts supra gingivaux importants de tartre.

**G6**

EMS®



Pour l'élimination des dépôts sous gingivaux et profond en parodontie.

**P3**

EMS® \*PS



ENDODONTIE



Support avec angle de 120° pour les limes U ayant un diamètre de tige de 0,57 mm, cet insert est généralement utilisée pour le nettoyage du canal radiant antérieur.

**E1**

EMS® \*DS-010



Support avec angle de 95° pour les limes U ayant un diamètre de tige de 0,57 mm, cet insert est généralement utilisée pour le nettoyage du canal radiant antérieur.

**E2**

EMS® \*DS-012



En conjonction avec le refroidissement par pulvérisation désactivé, cet insert est utilisé pour la condensation thermique latérale de la gutta percha.

**E3**

EMS®



PARODONTIE



Pour niveler la surface de la racine lors d'une chirurgie du volet parodontal.

**P3D**

EMS® \*DPL3



Un instrument puissant pour l'élimination de la calcification, cette pointe peut être utilisée pour élargir les racines calcifiées dans le tiers coronal.

**P4D**

EMS®



CAVITÉ



Pointe de diamant en boule, pour la préparation des surfaces occlusales et crêtes cervicales.

**SB1**

EMS® \*SB



Pointe de diamant semi-sphérique, pour finir les zones inter proximales cervicales sans causer de lésions aux dents adjacentes.

**SB2**

EMS® \*SBD



Pointe de diamant semi-sphérique, pour finir les zones inter proximales cervicales sans causer de lésions aux dents adjacentes.

**SB3**

EMS® \*SBM



DÉTARTRAGE



Pour l'élimination de tous les dépôts de tartre supra gingivaux et la plaque bactérienne.

**GS1**

SIRONA® \*1



Pour l'élimination des dépôts supra gingivaux importants de tartre.

**GS2**

SIRONA® \*2



Pour l'élimination de tartre et la plaque bactérienne dans les espaces supra et sous gingivaux sur tous les quadrants.

**GS3**

SIRONA® \*PE1



Pour l'élimination des dépôts sous gingivaux et profond en parodontie.

**PS3**

SIRONA® \*3



Pour l'élimination des dépôts sous gingivaux.

**PS4**

SIRONA® \*4



Élimine rapidement les obstructions et les instruments cassés dans les tiers moyens et supérieurs des canaux longs et droits.

**ES4**

SIRONA®



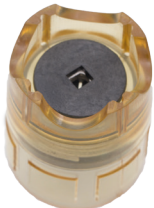
Pour éliminer rapidement des dépôts de tartre, le ciment temporaire et les instruments cassés dans les tiers moyens et supérieurs des canaux.

**ES5**

SIRONA®



CLÉ DE SERRAGE



Clé dynamométrique SATELEC®  
En plastique.

**C-SAT**



Clé dynamométrique EMS®  
En plastique.

**C-EMS**



Clé dynamométrique SIRONA®  
En plastique.

**C-SIR**



Clé dynamométrique KAVO®  
En métal.

**C-KAV**

= REVÊTU DE DIAMANT

\* : similaire à

Distribué par  
SDMC

104 Rue de laPallue  
16100 COGNAC  
06 65 91 94 83

contact@sdmc.fr  
www.sdmc.fr



CE 0120